

# L'Architecture de la Préparation à l'IA

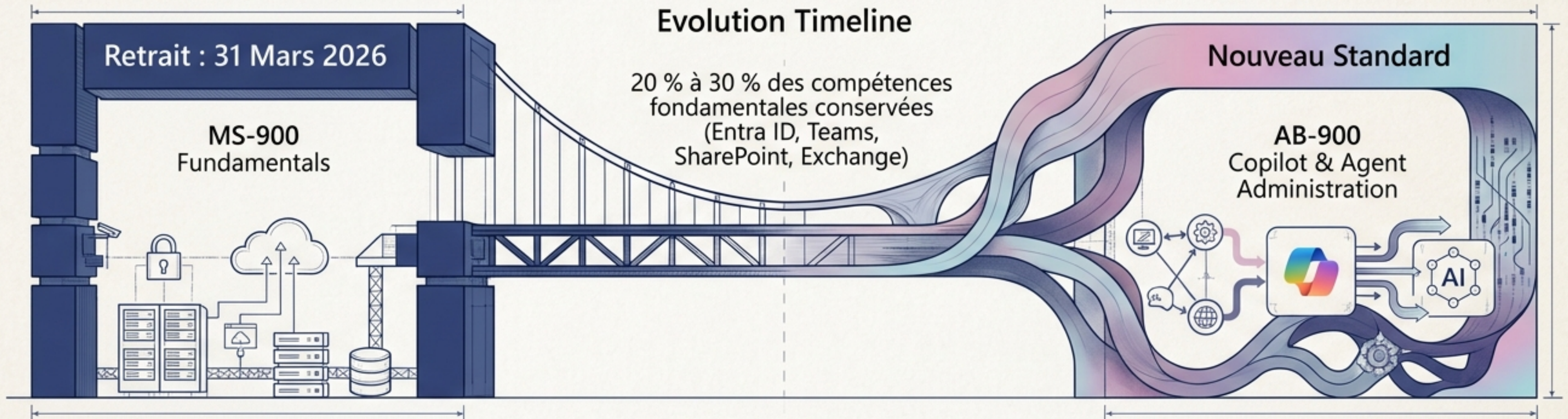
Introduction à l'administration Microsoft 365 et à Copilot (AB-900)

Niveau : Débutant

Durée : 1 Jour

Code : AB-900

# Le nouveau standard de l'administration IT



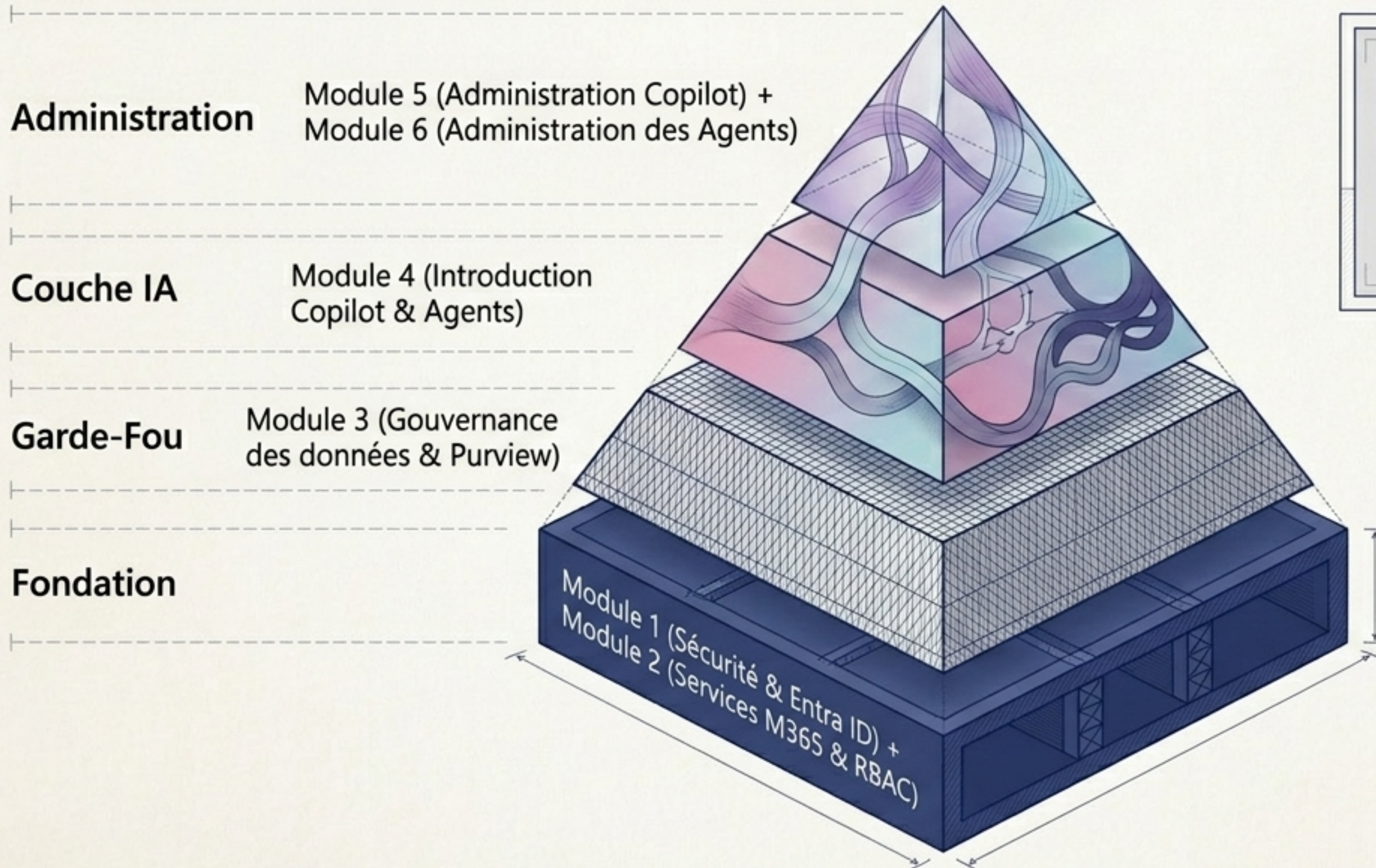
### Focus Traditionnel (MS-900)

- Gestion des identités
- Déploiement des applications
- Administration de base

### Focus Moderne (AB-900)

- Gouvernance de l'IA
- Cycle de vie des agents intelligents
- Sécurité et conformité Microsoft Purview pour l'IA

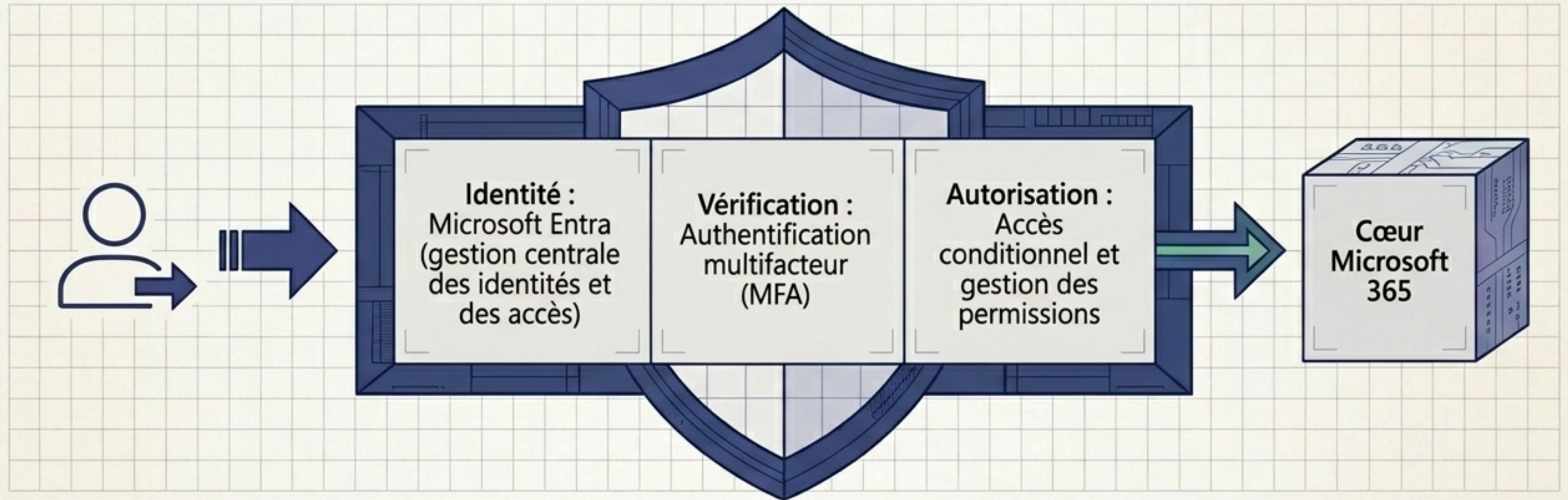
# La Pile Technologique AB-900



L'IA n'est pas une simple application à installer. C'est une couche qui nécessite une infrastructure sécurisée et gouvernée.

# Module 1 : Le Modèle Zero Trust

*Ne jamais faire confiance, toujours vérifier.*



La sécurité de Copilot repose entièrement sur la **robustesse de vos identités Entra**.  
Une faille d'identité devient une faille d'IA.

# Module 2 : L'Écosystème M365 et le Contrôle d'Accès

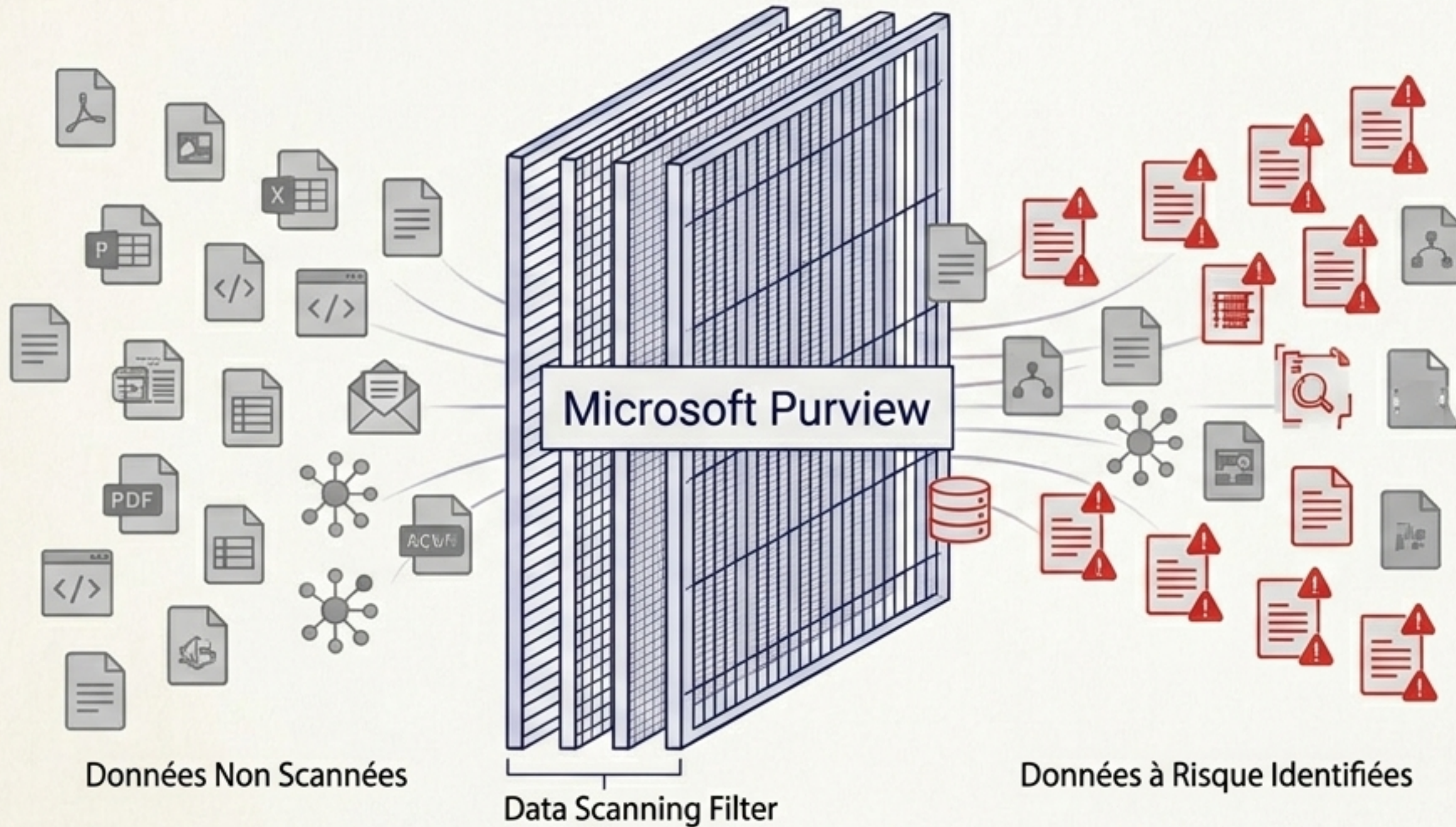


## La Couche de Contrôle : RBAC

**Définition** : Role-Based Access Control (Contrôle d'accès basé sur les rôles).

**Fonction** : Attribuer aux administrateurs uniquement les privilèges nécessaires à leurs tâches, minimisant ainsi les risques opérationnels.

# Module 3 : Gouvernance et Microsoft Purview



**Protection des informations :**  
Identification et classification des données sensibles.

Utilisation de l'étiquetage et du chiffrement pour sécuriser les données critiques en fonction de leur sensibilité.

**Conformité & eDiscovery :** Gestion des risques légaux et traçabilité.

Surveillance, audit et recherche avancée pour répondre aux obligations réglementaires et aux enquêtes juridiques.

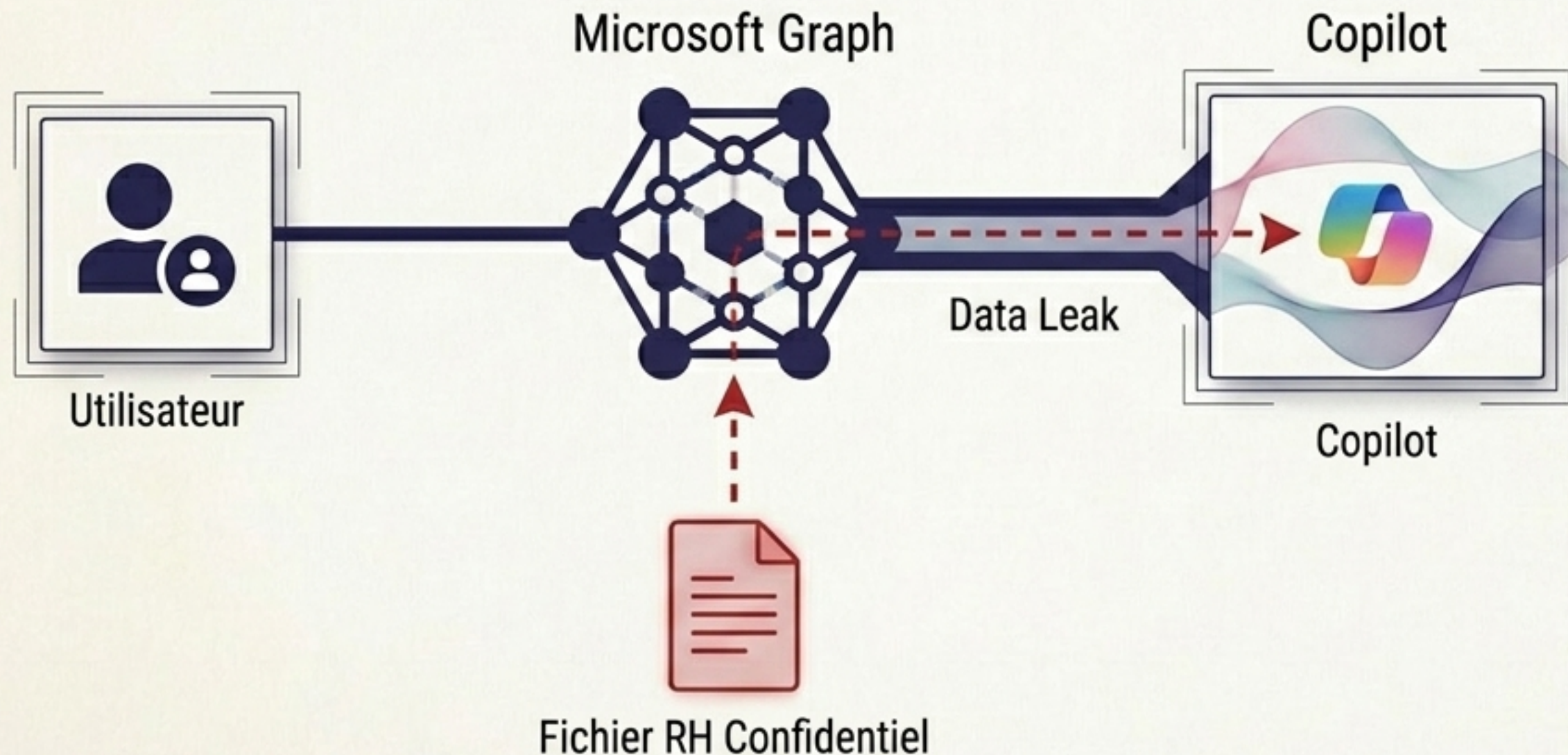
**Le Risque :** Le partage excessif dans SharePoint (Oversharing).

Identification proactive et limitation des autorisations excessives pour prévenir les fuites de données accidentelles ou malveillantes.

Purview est le bouclier qui empêche l'IA d'accéder aux données confidentielles non sécurisées.

# Le Piège du Partage Excessif

**Si un utilisateur a accès à un fichier, Copilot y a accès pour générer ses réponses.**



## L'Absence de Gouvernance

Sans Entra ID (Mod 1) :  
N'importe qui peut se connecter.

Sans RBAC (Mod 2) : Les  
utilisateurs ont trop de droits.

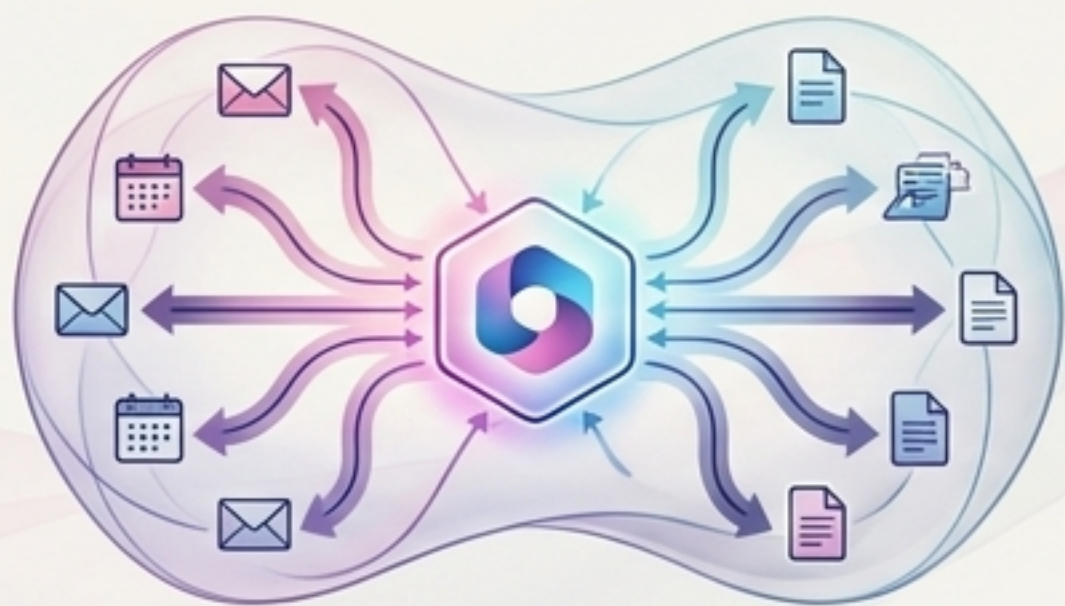
Sans Purview (Mod 3) : Les fichiers  
sensibles ne sont pas bloqués.

**Résultat** : Copilot (Mod 4) devient  
un moteur de fuite de données  
interne. L'administration  
rigoureuse est le seul rempart.

# Module 4 : L'Activation de l'Intelligence Artificielle

## Microsoft 365 Copilot

L'assistant intégré qui utilise vos données, votre contexte et vos permissions pour démultiplier la productivité quotidienne.



## Agents IA

Des extensions personnalisées conçues pour automatiser des processus métier spécifiques au sein de l'environnement sécurisé.



**Focus Stratégique :** Planifier le déploiement, identifier les cas d'usage concrets en entreprise, et comprendre les licences.

# Le Spectre de l'IA : Copilot vs. Agents

Dimension	Microsoft 365 Copilot	Agents Copilot
Portée	Assistant généraliste. Accès global M365 (Graph).	Expérience hautement ciblée.
Source de données	L'ensemble des données autorisées de l'utilisateur.	Données spécifiques (ex: un site SharePoint précis).
Cas d'usage	Productivité personnelle (résumer un email, créer un doc).	Processus métier spécifique (ex: agent d'intégration RH).
Création	Prêt à l'emploi (sur licence).	Nécessite un cycle de développement et d'approbation.

# Module 5 : L'Administration de Copilot

## Licensing & Billing Waterfall

### Niveau 1 : Attribution

Gestion des licences et compréhension des modèles de facturation.

### Niveau 2 : Télémétrie

Suivi de l'adoption par les utilisateurs et surveillance de l'usage via les tableaux de bord.

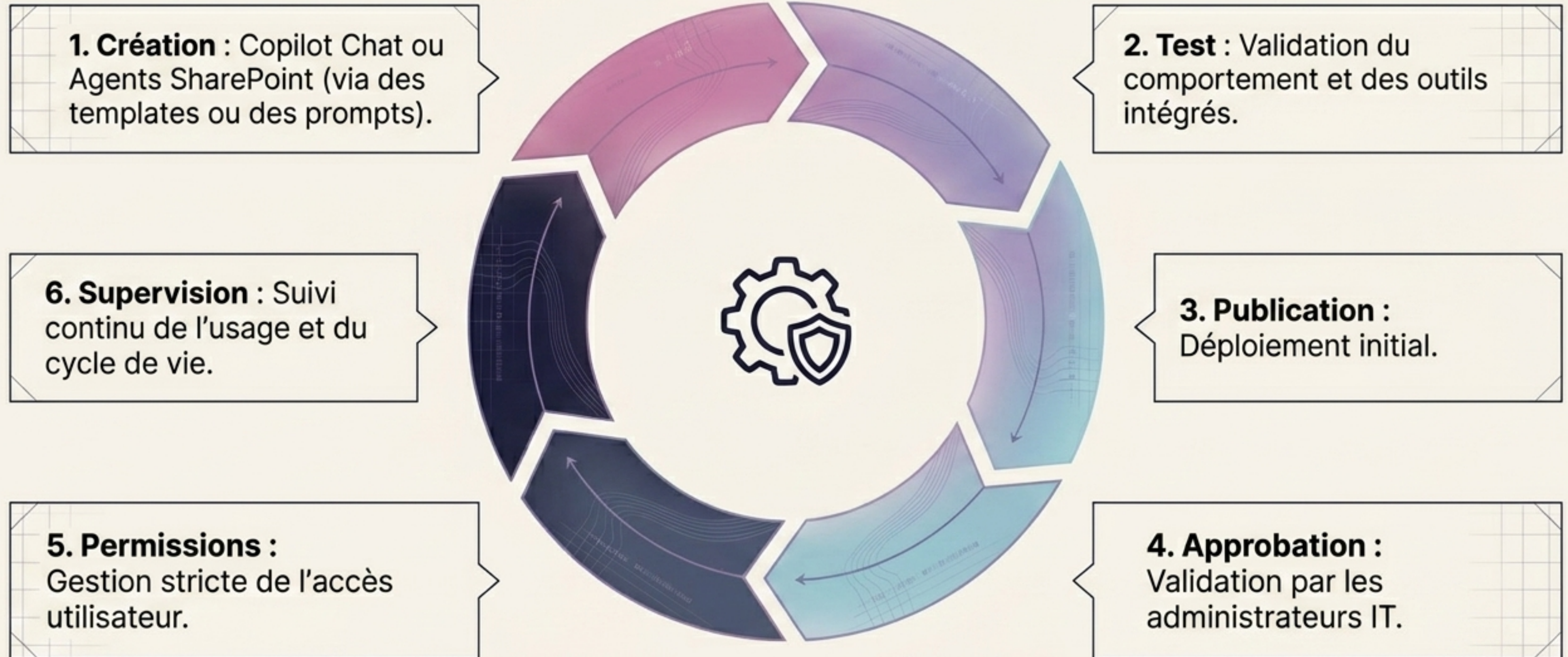
### Niveau 3 : Gouvernance des Prompts

Enregistrement, partage, planification et suppression sécurisée des requêtes.

### Niveau 4 : Opérations

Application continue des bonnes pratiques opérationnelles.

# Module 6 : Le Cycle de Vie des Agents



# L'Examen de Validation



## Microsoft 365 Certified: Copilot and Agent Administration Fundamentals

### Public Cible

Administrateurs débutants  
Professionnels IT  
Consultants fonctionnels

### Compétences Validées

Identification des services M365 fondamentaux.  
Maîtrise de la protection et de la gouvernance des données.  
Capacité à réaliser les tâches d'administration pour Copilot et les agents IA.

# Êtes-vous prêt pour l'AB-900 ?

**Q1 :** Quel principe de sécurité est prioritaire dans M365 ?

Zero Trust

**Q2 :** Quel outil gère la conformité des données avant l'IA ?

Microsoft Purview

**Q3 :** Que signifie le sigle RBAC en administration ?

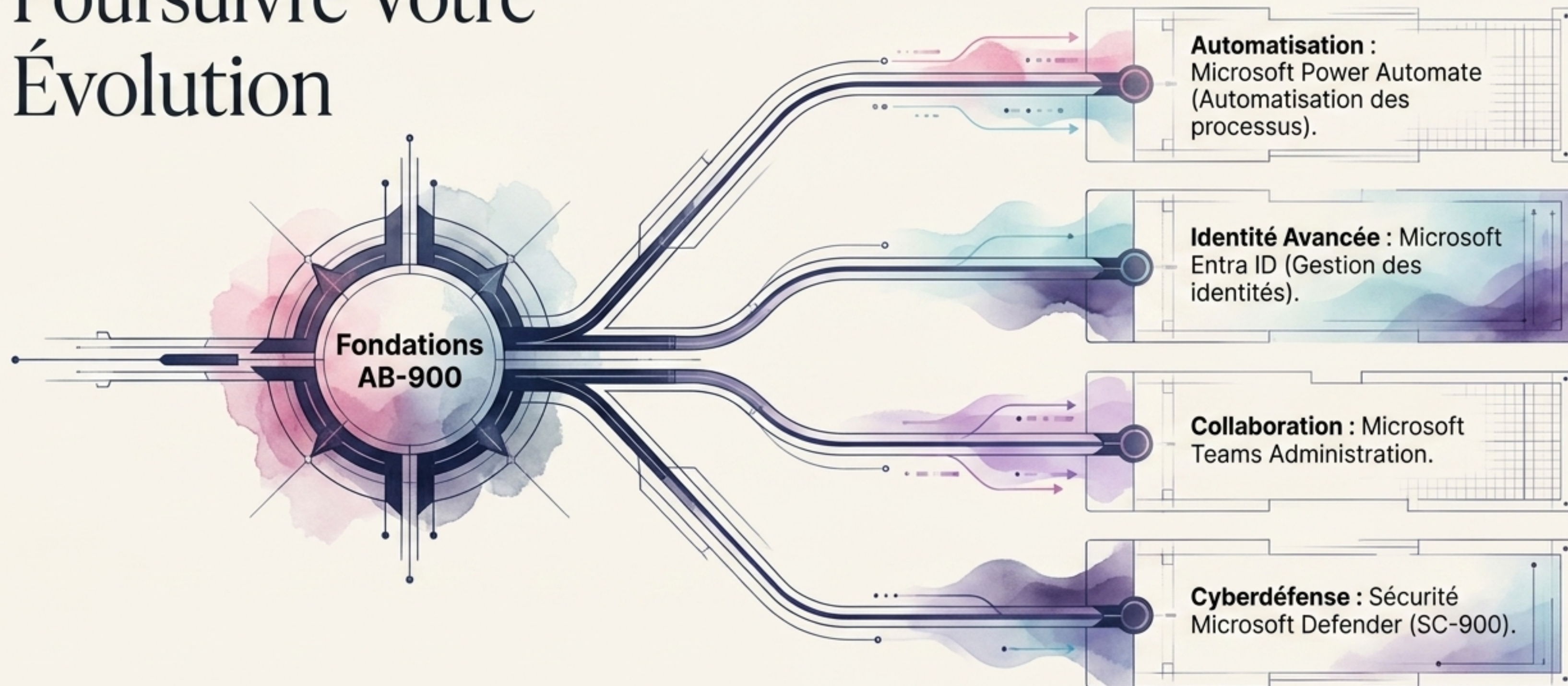
Role-Based Access Control

**Q4 :** Quel est le risque majeur avant de déployer Copilot ?

Le partage excessif des données (Oversharing)

Si vous hésitez sur ces concepts, la formation AB-900 est votre point de départ indispensable.

# Poursuivre Votre Évolution



Formez-vous aujourd'hui aux standards de demain avec ITFIT Tech.